

DOSSIER DE PRESSE  
« J'ai rêvé la Montagne »  
MUSÉE GRATALOUP - 16 NOVEMBRE 2024 – 20 AVRIL 2025

# GRATALOUP

MUSÉE CHEVREUSE

CENTRE D'ART CONTEMPORAIN

# J'ai rêvé la Montagne

GRATALOUP

Artiste Peintre

Musée GRATALOUP

Prieuré Saint-Saturnin – Chevreuse

EXPOSITION 16 NOVEMBRE 2024 – 20 AVRIL 2025

## Relations presse

Relations Presse Musée GRATALOUP  
Milena Cheynet de Beaupré  
Visuels sur demande  
amis@museegrataloup.fr  
Tél : 06 45 82 43 52  
<https://museegrataloup.fr/>



Yvelines  
Le Département



# GRATALOUP

## *J'ai rêvé la Montagne*

16 novembre 2024 - 20 avril 2025



**1303**  
**Chevreuse**  
UN VILLAGE, UNE VALLEE



**L'ART  
à  
DEMEURES**

**Yvelines**  
Le Département

## MUSÉE GRATALOUP

CENTRE D'ART CONTEMPORAIN

3 rue de l'église | 78460 Chevreuse

Informations sur le site [museegrataloup.fr](http://museegrataloup.fr)

**2013 - CACTÉES PAYSAGE III**

Technique mixte sur toile

100 x 100 cm

# SOMMAIRE

<b>1. « J'ai rêvé la Montagne » .....</b>	<b>4</b>
<b>2. GRATALOUP – Artiste peintre.....</b>	<b>6</b>
Repères biographiques.....	7
Un voyage intérieur au cœur des symboles.....	9
<b>3. Antoinette ROZAN .....</b>	<b>13</b>
Repères biographiques.....	14
Antoinette ROZAN en quelques thèmes .....	15
<b>4. Le Musée GRATALOUP – Centre d'Art Contemporain - Chevreuse.....</b>	<b>19</b>
<b>5. Les vitraux du Prieuré Saint-Saturnin.....</b>	<b>20</b>
<b>6. Le projet culturel du Musée GRATALOUP .....</b>	<b>21</b>
<b>7. Informations pratiques .....</b>	<b>22</b>
Musée GRATALOUP – Centre d'Art Contemporain.....	22
Horaires .....	22
Tarifs.....	22
Organiser votre visite au Musée GRATALOUP .....	22
Accueil des groupes.....	23
Programmes pédagogiques & accueil des scolaires.....	23
<b>8. Visuels disponibles pour la presse .....</b>	<b>24</b>
<b>9. Relations Presse.....</b>	<b>24</b>

# 1. « J'ai rêvé la Montagne »

---

Pour sa sixième saison depuis son ouverture en mars 2022, le Musée GRATALOUP<sup>1</sup> consacre son exposition automne-hiver à l'un des thèmes majeurs de l'œuvre de GRATALOUP<sup>2</sup> (1935-2022) : la Montagne.

L'exposition intitulée « J'ai rêvé la Montagne », qui se tient du 16 novembre 2024 au 20 avril 2025, propose une plongée dans l'univers symboliste de cet artiste singulier, pour qui la montagne est bien plus qu'un simple paysage ; elle représente le miroir de l'âme humaine, une allégorie de la transformation intérieure.

Né à Nantua en 1935, GRATALOUP a vécu les premières années de sa vie dans un environnement naturel exceptionnel, celui des montagnes entourant lac de Nantua. Ces paysages ont profondément marqué l'artiste dès son plus jeune âge et ont nourri à jamais l'ensemble de sa création artistique. GRATALOUP a toujours su capturer avec ses couleurs, l'essence mystique et symbolique de la montagne. Son œuvre témoigne d'une recherche constante de sens et de transcendance, où la montagne devient un symbole d'ascension, de défis, mais aussi d'introspection et de quête de soi.

L'exposition « *J'ai rêvé la Montagne* » se veut une expérience immersive et introspective. Elle réunit une quinzaine de toiles sélectionnées pour leur résonance avec cette thématique. Ces œuvres, dans lesquelles la montagne est tantôt imposante, tantôt enveloppante, constituent autant de portes d'entrée vers une réflexion personnelle sur la condition humaine et les transformations qu'elle traverse au fil de la vie. La montagne, par son caractère immuable, incarne la stabilité et la solidité, mais aussi l'infini et le divin, des aspects qui fascinaient profondément GRATALOUP et qu'il a toujours essayé de transmettre à travers sa peinture.

## *Un voyage intérieur au cœur des symboles*

À travers cette exposition, le Musée Grataloup offre au public une exploration de l'univers symboliste et métaphorique de l'artiste. La montagne devient sous le pinceau de Grataloup un lieu de projection des aspirations humaines, des rêves et des désirs de transformation.

Chaque tableau est une invitation à la contemplation et à l'introspection, comme si la montagne peinte ouvrait un dialogue avec notre propre quête de sens. Le parcours de l'exposition reflète cette dimension onirique et philosophique : il ne s'agit pas seulement de regarder des œuvres, mais de s'y immerger, de se laisser porter par l'énergie et la puissance des montagnes représentées.

Pour GRATALOUP, la montagne est un lieu de défi, à la fois collectif et individuel. L'ascension vers les sommets est représentée comme une métaphore de la recherche intérieure et de la transformation de soi. Cette exposition vise à offrir aux visiteurs cette même réflexion : comment la montagne, dans son immensité et sa grandeur, peut-elle nous aider à comprendre notre propre chemin de vie ?

---

<sup>1</sup> <https://www.museegrataloup.fr/>

<sup>2</sup> <https://www.grataloup.fr/>

### *Un dialogue avec le vivant*

Cette saison automne-hiver ne se limite pas aux seules œuvres de Grataloup. Le Musée continue à mettre en lumière le travail d'Antoinette ROZAN<sup>3</sup>, peintre et sculptrice, exposée lors de la précédente exposition intitulée « Corps Vivant ».

Dans les jardins du musée, les visiteurs ont l'opportunité de découvrir ou redécouvrir certaines de ses œuvres, en écho avec l'exposition « J'ai rêvé la Montagne ». L'art de Antoinette ROZAN, profondément ancré dans une réflexion sur le corps et les symboles, entre en résonance avec les œuvres de GRATALOUP en proposant une autre perspective sur la relation entre l'être humain et son environnement.

### *Une saison sous le signe de la contemplation et du rêve*

Le Musée poursuit, avec cette sixième saison, son exploration des thèmes universels à travers l'œuvre de GRATALOUP. « *J'ai rêvé la Montagne* » est une invitation à la découverte d'un art symboliste empreint de mystère, de philosophie et de profondeur.

Cette nouvelle exposition offre aux visiteurs une expérience à la fois artistique et introspective, en résonance avec les interrogations contemporaines sur la nature, l'humain et la quête de sens.

Le musée GRATALOUP est ainsi fidèle à sa mission : être un lieu de partage où l'art et la réflexion se rencontrent, dans un cadre unique pour nourrir l'esprit.

---

<sup>3</sup> <https://www.antoinetterozan.com/home-fr>

## 2. GRATALOUP – Artiste peintre

---



*« Nantua, c'est la dualité harmonieuse entre l'eau et la roche, entre le souple et le dur.*

*Entre ces deux tendances extrêmes de la nature, une recherche d'unité est constitutive pour celui qui sait observer, contempler, créer.*

*Ces images subliminales de cette époque m'ont donné les réponses absolues de toute ma carrière de peintre, car une œuvre d'art est d'autant plus belle qu'elle a de l'importance dans la durée et l'espace.*

*On est toujours le produit de son enfance ».*



## Repères biographiques



**NANTUA DU SOIR**

**2007**

195 x 114 cm

Technique mixte sur toile

Rachel Guy GRATALOUP naît à Nantua en 1935. Dès sa plus jeune enfance, il révèle un talent exceptionnel pour le dessin. La nature qui l'entoure sera pour lui une perpétuelle source d'inspiration.

Elève brillant, il doit à 17 ans, à la mort de son père, arrêter ses études pour travailler. Tout en cumulant les « petits boulots », il s'inscrit aux Beaux-Arts de Lyon, où il suit les cours du soir. Il loue une ancienne épicerie, « L'Économique », dont il fait son atelier.

Après deux années de service militaire en Allemagne, il décide de reprendre ses études et de passer le concours de l'École Normale Supérieure de Cachan, qu'il intègre en section mathématiques physique en 1960. Il occupera successivement jusqu'en 1992, les fonctions d'Élève professeur, Chargé de cours, Directeur d'Études de la section Art et Création Industrielle, et enfin Fondateur et Directeur du Centre de Recherche en Art et Création Industrielle.



**UN PALMIER À LA VILLA  
MÉDICIS**

**1970**

162 x 130cm

Technique mixte sur toile

En 1963, il entre à l'École Nationale des Beaux-Arts de Paris. En 1966, il est Lauréat de l'Institut de France pour la Casa Velázquez à Madrid où il va rester deux années. L'œuvre de GRATALOUP est alors très influencée par les paysages espagnols, de la « Valle de los Caídos », de « Venta de Baños » et de Salamanque, ainsi que par les contrastes lumineux chromatiques de la lumière de l'Espagne.

De retour à Paris, à la Cité Internationale des Arts où il réside, GRATALOUP décide de passer le concours du Prix de Rome. Lauréat, il part à Rome, à la Villa Médicis qui est alors dirigée par le peintre Balthus.

C'est à Rome qu'il développe la technique si spécifique à son travail que nous lui connaissons aujourd'hui, celle des « frottages et marouflages » ainsi que le travail en séries.

Travailleur acharné jusqu'à la veille de sa mort, le 16 janvier 2022, GRATALOUP a peint plus de 5 000 tableaux recensés à travers une centaine de séries. Chaque année de sa vie, le peintre sélectionnait une thématique, à partir de laquelle il produisait une cinquantaine de toiles de différents formats.

Artiste complet, maîtrisant également l'ensemble des techniques des arts appliqués, tels que la céramique, la mosaïque, le vitrail ou la tapisserie, il a également réalisé tout au long de sa vie, de nombreux travaux d'art urbain, dont le plus connu d'entre eux, la « Tour Galilée » à Paris La Défense.

Difficile à classer de par l'inventivité et la singularité de sa création, GRATALOUP est souvent qualifié de « Nouveau Symboliste », dans la lignée des peintres Puvis de Chavannes, Paul Gauguin, Munch ou Klimt dont il admirait le travail.





## Un voyage intérieur au cœur des symboles

« Je suis un des derniers symbolistes sinon le dernier »

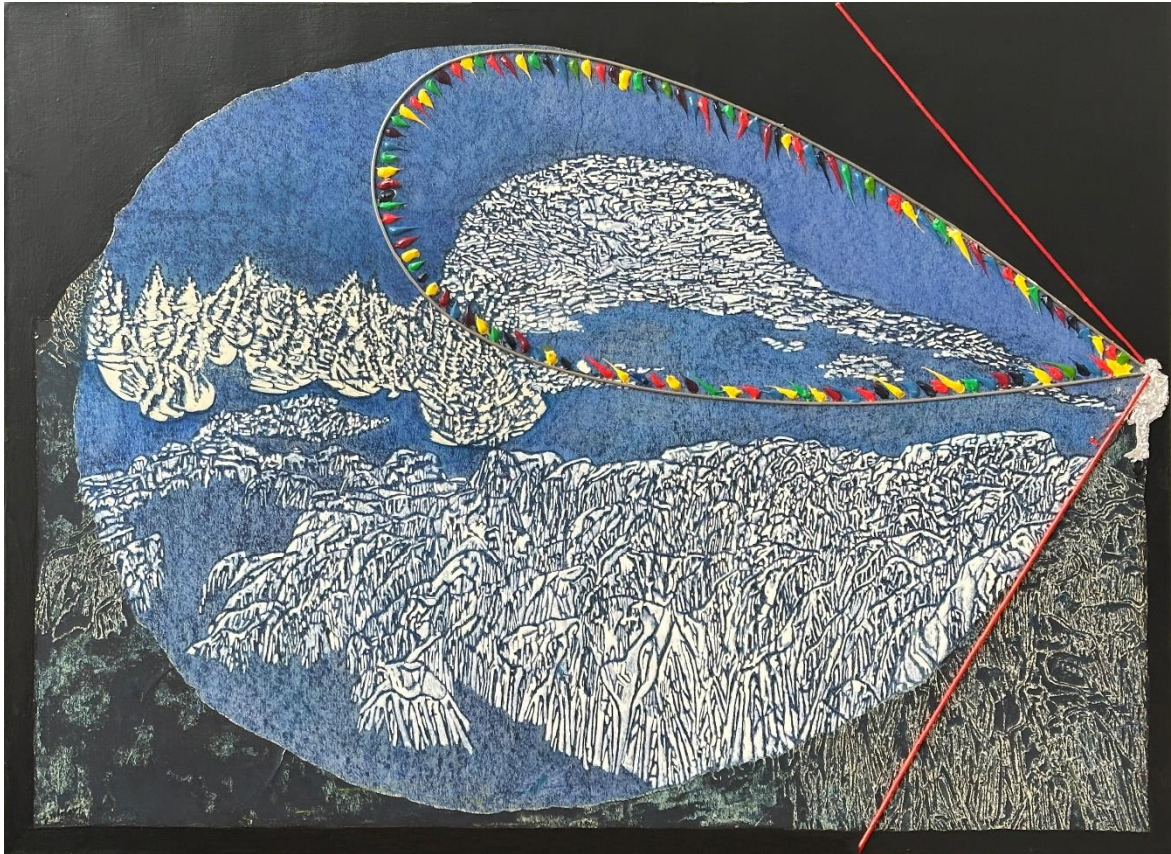


1992 - 2005 SYMBOLIQUE À LA MONTAGNE  
Technique mixte sur toile  
150 x 260 cm

Qualifié en 2005 de « *Nouveau Symboliste* » par la critique allemande lors d'une grande rétrospective en Allemagne<sup>4</sup>, **GRATALOUP** émerge comme une figure énigmatique au sein du mouvement symboliste, captivant l'imagination artistique dans une fusion d'éléments mystiques et de symboles évocateurs. Ce « *Nouveau Symboliste* » transcende les frontières de l'art traditionnel, plongeant dans les profondeurs de l'âme humaine pour révéler des vérités cachées.

<sup>4</sup> <https://www.grataloup.fr/expositions/b24d4975-7196-40d7-9797-f87d9d8e6d72>





1980 - 1994 L'ŒIL DU PEINTRE I  
Technique mixte sur toile  
97 x 130 cm

Les œuvres de **GRATALOUP** transportent le spectateur dans un monde onirique, où la réalité se mêle à l'imaginaire, et où chaque ligne et chaque couleur sont des portails vers une dimension symbolique, riche en significations ésotériques.



**2013 - CACTÉES BLEUS**

Technique mixte sur toile

100 x 100 cm

À travers son langage artistique unique, **GRATALOUP** incarne la recherche spirituelle et la quête de sens, invitant le public à explorer les mystères de la vie à travers le prisme du symbolisme contemporain.





**1992 - PAYSAGE À L'ÉCLAIR**

Technique mixte sur toile

140 x 252 cm

### 3. Antoinette ROZAN<sup>5</sup>

---

*« J'ai réalisé que j'étais très paradoxale.  
Je fais de la sculpture alors que je ne vois pas les reliefs.  
Dans mes sculptures et mes peintures, c'est le mouvement que j'exprime alors que mon dos est figé.  
La réalité du relief et du mouvement, je ne les connais pas.  
Mais la vie n'est peut-être qu'un rêve...  
On est là pour aller au-delà.*

Le paradoxe est à l'origine de la force qu'**Antoinette ROZAN** qu'elle insuffle dans ses œuvres. Elle sculpte en volume et pourtant, elle ne voit que d'un œil. Elle exprime l'idée que la vie est une onde perpétuelle d'énergie en mouvement, alors que sa colonne vertébrale est scellée depuis l'enfance. Elle incarne dans ses œuvres aussi, la joie de vivre, malgré une vie parsemée d'épreuves. Grâce à son travail et à ses messages, nous nous reconnectons à l'idée que tout est possible malgré les apparences de la vie, qui nous donne parfois l'illusion que nous sommes limités.



---

<sup>5</sup> <https://www.antoinetterozan.com/home-fr>



## Repères biographiques

Antoinette naît en 1970 à Suresnes avec une cataracte congénitale. Quasiment aveugle d'un œil, elle ne peut voir les reliefs. À 7 ans, elle développe une forte scoliose. Ses vertèbres sont soudées et son corps est enveloppé dans un corset durant plusieurs années.

C'est dans les années 2000 qu'elle découvre sa vocation d'artiste : la sculpture de la terre puis du plâtre suivi de la peinture.

En 2005, elle crée sa première sculpture en plâtre « **FREE** », un hymne à la liberté et à la tolérance et expose pour la première fois dans une galerie à Aix-en-Provence où elle vit et travaille.

En 2006, elle part à Hong Kong où elle se réalise totalement en tant qu'artiste.

Elle crée de nombreuses sculptures monumentales dont la plus connue « **FREE XXL** » est exposée en 2018 à la Foire de Hong Kong.

Aujourd'hui, partagée entre expositions en France et en Asie, Antoinette explore la vie en 2D, en 3D, à travers des œuvres accueillantes et joyeuses.



## Antoinette ROZAN en quelques thèmes

### Le Mouvement

*« Le mouvement, c'est la Vie.*

*Un cœur qui bat ne s'entend pas, ne se voit pas, et pourtant c'est un mouvement vital.  
C'est dans la mort que le mouvement semble absent, et paradoxalement, c'est l'heure où nos corps se  
transforment en poussière.*

*Enfin, tout est nécessairement en mouvement »*



**2023 – Jump it Make it**  
Impression numérique et peinture acrylique  
Pièce unique - 310 x 237 cm

**2011 – Maternité**  
Sculpture Bronze  
128 x 97 x 48 cm



## L'Énergie

*« Nous sommes des particules d'énergie et d'information.  
Tout est communication énergétique.  
On se sent vivant »*



**2011 - Aura Swing**

Bronze

146 x 72 x 53 cm

## La Liberté

*« J'ai vécu 15 ans à Hong Kong dans un pays où les libertés sont de plus en plus contraintes.  
« Liberté » est un mot « compliqué » à entendre ou à vivre, ici ou là-bas.  
Les gens appellent naturellement « HAPPY » ma sculpture « FREE ».  
Finalement, c'est génial car la « liberté » c'est « happy ! »*



**2009 - FREE**  
Bronze  
70 x 68 x 65 cm

Cette sculpture accueillante par sa posture appelle à s'ouvrir à soi-même tout en respectant l'autre et ses particularités. Elle peut être installée de manière très variée grâce à un équilibre étonnant. A l'opposé d'une sculpture « statique », au-delà d'une statue, elle est toute en mouvement. **FREE** en bronze, exposé seul, incarne la Liberté d'Être soi-même.



## L'Amour

*« Mes grands cœurs, ce sont pour moi des « Etend'Arts » pour rassembler autour d'une cause commune : un appel à l'Amour, à la Vie, à remettre le cœur au centre de nos vies plutôt que notre ego.*

*Sur mes peintures, mes personnages sont tout petits. Ils sont un rappel à l'humilité.  
Les Etend'Arts sont une réponse à la révolte : un symbole de ralliement ! »*



**2023 – Cœur bleu blanc rouge**

Impression numérique et peinture acrylique

Pièce unique - 310 x 300 cm

*« Être dans la vie, c'est être en perpétuel mouvement dans un élan de joie et d'amour.  
C'est l'art d'Être, de laisser notre âme s'exprimer,  
pour nous laisser la surprise du merveilleux »*



## 4. Le Musée GRATALOUP – Centre d'Art Contemporain - Chevreuse

---

Le **musée GRATALOUP** est accueilli par la ville de Chevreuse dans la chapelle du Prieuré Saint-Saturnin, seul témoignage subsistant du prieuré édifié à Chevreuse au 10<sup>e</sup> siècle.

Premier Centre d'Art Contemporain niché au cœur de la Vallée de Chevreuse, le **musée GRATALOUP** présente le travail du peintre GRATALOUP ainsi que des artistes contemporains, guidés par l'expérimentation technique et l'invention.

À travers les aménagements du lieu, et grâce à l'utilisation du numérique et des nouvelles technologies (écrans, vidéos, sons et lumières), le **musée GRATALOUP** propose une expérience multi-sensorielle aux visiteurs, leur permettant de bénéficier d'un rapport individuel aux œuvres présentées.

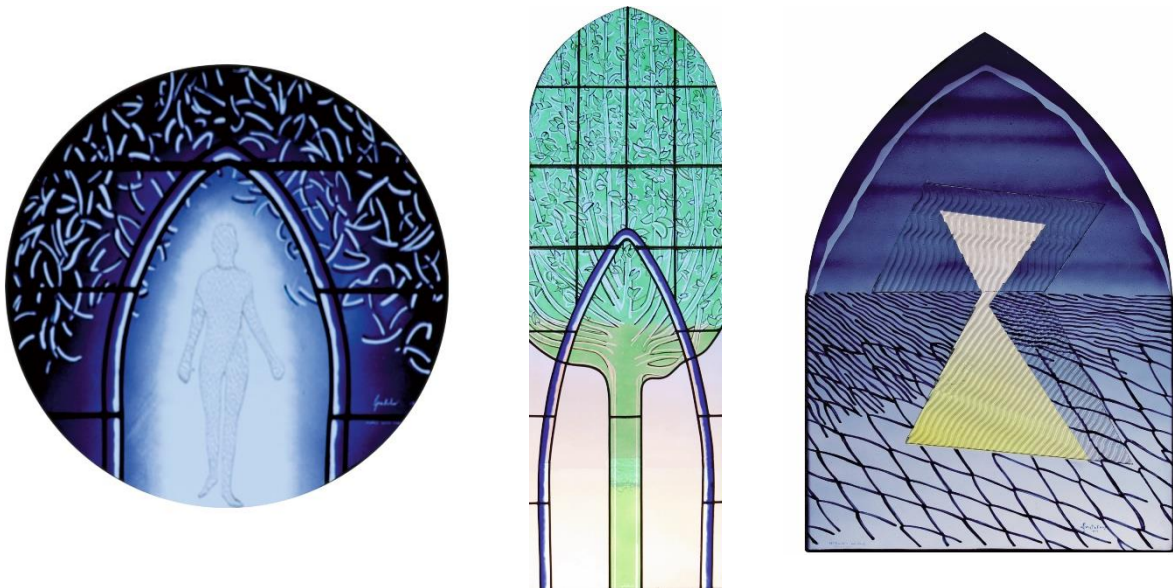


## 5. Les vitraux du Prieuré Saint-Saturnin

---

À l'occasion de la rénovation du Prieuré Saint-Saturnin en 2011, l'artiste **GRATALOUP** a conçu trois vitraux contemporains.

Réalisés en collaboration avec les Ateliers Loire, maîtres verriers à Chartres depuis plus de trois générations, le travail de ces vitraux est basé sur une recherche contemporaine, caractérisée par l'emploi de matériaux et une conception nouvelle de ceux-ci : -verres découpés et collages, dégagés en grande partie des plombs -.



- ✓ **ÈVE** est une figuration symbolique et archétypale qui, telle une apparition particulière, apparaît ou disparaît suivant la lumière ou l'emplacement du spectateur.
- ✓ **LE POMMIER** est en face d'ÈVE, sans la pomme et dans sa verdure monochromatique. La lumière qui le traverse fait apparaître son feuillage, dont aucune feuille n'est semblable dans son immatérialité. Il montre la nature dans sa multiplicité infinie. C'est l'arbre de vie et de la connaissance qui guide ou interdit l'illumination finale.
- ✓ **LE SABLIER**, c'est le destin de l'être humain, qui montre sa réalité. Il prend source dans les vibrations de l'azur céleste, et sa finalité se réalise dans le terrestre, par un halo de lumière en bas du sablier.

## 6. Le projet culturel du Musée GRATALOUP

---

Le projet culturel du **musée GRATALOUP** est pensé de manière à montrer la recherche plastique de **GRATALOUP** sous ses différentes formes : peintures, objets, dessins et art urbain.

Une exposition, sur une thématique spécifique de l'œuvre du peintre, est présentée chaque saison (soit 2 fois par an).

Le musée accueille également une à deux autres expositions par an. Les artistes invités participent à la diffusion de la connaissance de l'art contemporain auprès du public.

Premier Centre d'Art Contemporain sur le territoire du Parc National Régional de la Vallée de Chevreuse, le **musée GRATALOUP** propose également une offre culturelle diversifiée, à travers des événements (conférences, rencontres littéraires, ateliers destinés aux enfants, petites formations musicales...), contribuant ainsi à le rendre vivant et ouvert à tout public.

À travers un fonctionnement participatif et collaboratif avec la ville de Chevreuse et ses organisations culturelles, l'ensemble des communes de l'intercommunalité, le Parc National Régional de la Vallée de Chevreuse et ses communes membres, l'ensemble des collectivités territoriales partenaires, le département des Yvelines, la région Ile-de-France etc., le **musée GRATALOUP** participe au rayonnement et à l'innovation culturels du territoire.

## 7. Informations pratiques

---

### Musée GRATALOUP – Centre d'Art Contemporain

3 rue de l'église | 78460 Chevreuse  
Accès handicapé  
Parking place de l'église  
<https://museegrataloup.fr>  
[contact@museegrataloup.fr](mailto:contact@museegrataloup.fr)

### Horaires

(Horaires d'hiver du 1<sup>er</sup> septembre au 30 mars) : mercredi, samedi et dimanche : 14h – 18h  
(Horaires d'été du 1<sup>er</sup> avril au 31 août) : du mercredi au dimanche : 11h – 13h / 14h – 18h

*Ouvert sur RDV pour les groupes*

**Ouvert tous les jours fériés sauf les 1<sup>er</sup> janvier et 25 décembre**

### Tarifs

Les billets d'entrée au musée sont disponibles en ligne : <https://www.museegrataloup.fr/ticket>  
ou à l'accueil du musée.

**Les Pass Destination et Pass Culture sont acceptés au musée**

### Organiser votre visite au Musée GRATALOUP

**Bien apporter des écouteurs de smartphone pour écouter les podcasts  
en toute tranquillité et ne pas gêner les autres visiteurs !**



**Toute l'exposition est présentée en bilingue : Français/Anglais**

## Accueil des groupes

Des horaires et/ou journées spécifiques sont réservés aux groupes accueillis par le musée GRATALOUP. Pour toute visite de groupe, la réservation est obligatoire, en contactant le musée [contact@museegrataloup.fr](mailto:contact@museegrataloup.fr)

Groupes (sur réservation)	
Visite guidée 60 mn environ (historique du lieu, l'artiste, l'exposition) + temps libre	<b>10 €/personne</b>

## Programmes pédagogiques & accueil des scolaires

Le musée GRATALOUP développe pour chaque exposition un programme pédagogique spécialement conçu pour les professeurs des écoles afin qu'ils puissent travailler avec leurs élèves, les visites pédagogiques en amont et en aval de leur visite au musée avec leurs élèves.

[Consulter le programme pédagogique de l'exposition](#)

Le musée GRATALOUP accueille les élèves accompagnés de leur professeur. La réservation est obligatoire en contactant le musée [contact@museegrataloup.fr](mailto:contact@museegrataloup.fr)

Scolaires (de 10 à 25 personnes sur réservation)	
Visite libre	<b>3,50 €/élève</b>
Enseignants, aides scolaires, parents accompagnateurs	<b>3,50 €</b>



## 8. Visuels disponibles pour la presse

---

# J'ai rêvé la Montagne

L'ensemble des visuels figurant sur ce dossier est disponible pour la presse (sur demande)

## 9. Relations Presse

---

Relations Presse Musée GRATALOUP  
Milena Cheynet de Beaupré  
[amis@museegrataloup.fr](mailto:amis@museegrataloup.fr)  
Tél : 06 45 82 43 52  
<https://museegrataloup.fr>

**GRATALOUP**  
MUSÉE CHEVREUSE  
CENTRE D'ART CONTEMPORAIN